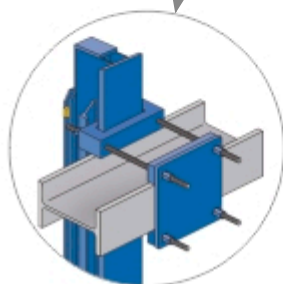
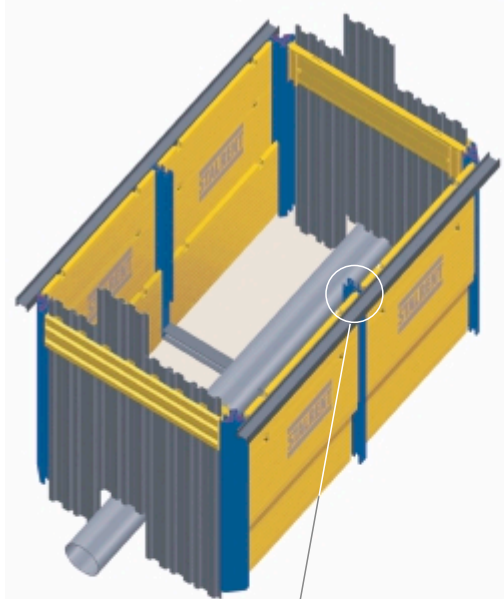


SYSTEM SŁUPOWY SDR

narożny

Wykorzystując elementy systemu słupowego SJ, SD i narożnego SDR oraz komór dylowych można zabezpieczać wykopy pod studnie, zbiorniki, komory startowe. Słupy narożne i płyty tworzą zamknięty system, dzięki któremu możemy uzyskać wiele wariantów komór i elastycznie zwiększać jej wymiary.



Słup narożny

Nazwa	Długość słupa L_s [m]	Szerokość słupa b [mm]	Wytrzymałość na zginanie [kNm]	Masa słupa [kg]
SJR 3500	3,50	275	132	390
SDR 4500	4,50	430	328	810
SDR 5000	5,00	430	328	880
SDR 5500	5,50	430	328	950
SDR 6500	6,50	430	328	1 130
SDR 7500	7,50	430	328	1 305
SDR N 2000	2,00	430	328	360
SDR N 3000	3,00	430	328	530

Płyta

Nazwa	Długość płyty L [m]	Wysokość płyty H [m]	Grubość t_{pl} [mm]	Wytrzymałość płyty [kN/m ²]	Masa płyty [kg]
PP 2500 x 2400	2,50	2,40	107	101,20	650
PP N 2500 x 1400	2,50	1,40	107	101,20	420
PP 3000 x 2400	3,00	2,40	107	70,30	770
PP N 3000 x 1400	3,00	1,40	107	70,30	495
PP 3500 x 2400	3,50	2,40	107	51,60	900
PP N 3500 x 1400	3,50	1,40	107	51,60	580
PP 4000 x 2400	4,00	2,40	107	39,50	1 010
PP N 4000 x 1400	4,00	1,40	107	39,50	650
PP 5000 x 2400	5,00	2,40	130	52,60	1 690
PP N 5000 x 1400	5,00	1,40	130	52,60	1 070
PP 6000 x 2400	6,00	2,40	130	36,50	2 210
PP N 6000 x 1400	6,00	1,40	130	36,50	1 370