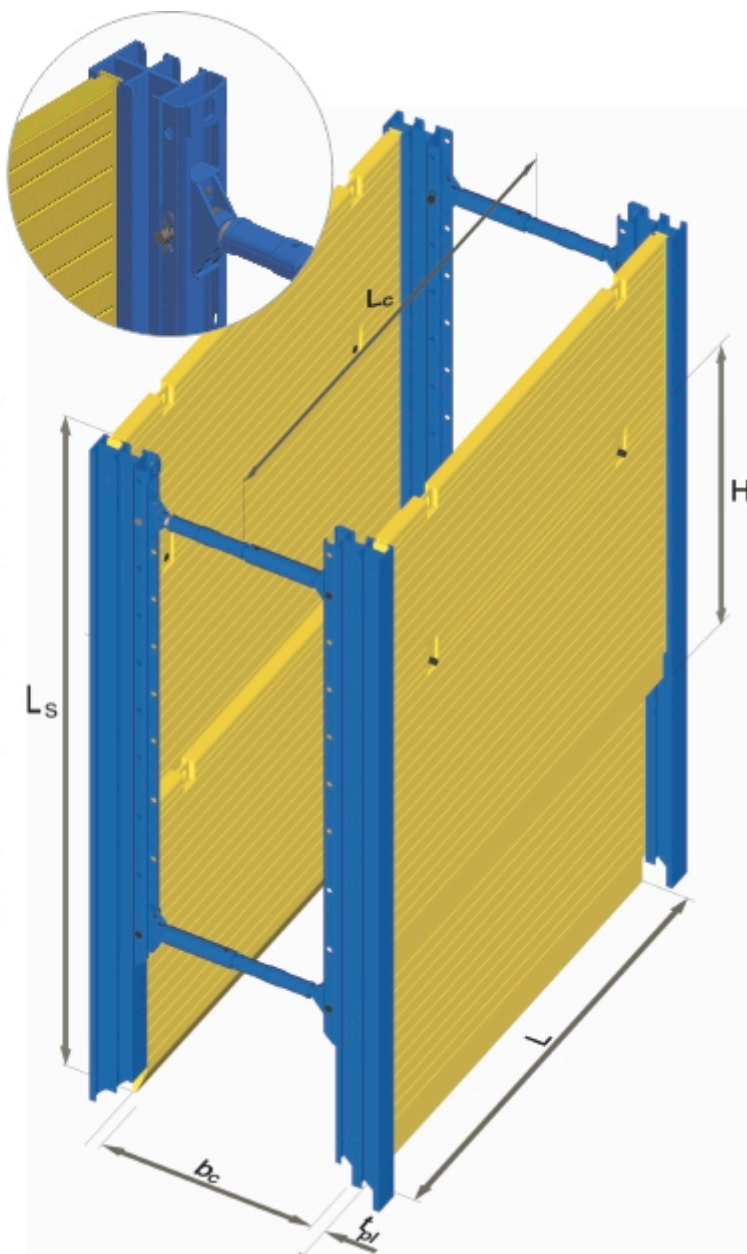


# SYSTEM SŁUPOWY SD

## podwójny

Podwójny system słupowy pracuje na zasadzie płyt przesuwanych równolegle do siebie. Przy montażu płyt wymagane siły są stosunkowo niewielkie, gdyż płyty wyciągane są pojedynczo. Idealne do stosowania na głębokości od 4,00 do 6,00 m.



### Słup

Nazwa	Długość słupa $L_s$ [m]	Masa słupa [kg]
SD 4500	4,50	449
SD 5000	5,00	503
SD 5500	5,50	556
SD N 2000	2,00	214

### Płyta

Nazwa	Długość płyty $L$ [m]	Wysokość płyty $H$ [m]	Grubość $t_{pl}$ [mm]	Długość robocza $L_c$ [m]	Wytrzymałość płyty [kN/m <sup>2</sup> ]	Masa płyty [kg]
PP 2500 x 2400	2,50	2,40	107	2,54	101,20	650
PP N 2500 x 1400	2,50	1,40	107	2,54	101,20	420
PP 3000 x 2400	3,00	2,40	107	3,04	70,30	770
PP N 3000 x 1400	3,00	1,40	107	3,04	70,30	495
PP 3500 x 2400	3,50	2,40	107	3,54	51,60	900
PP N 3500 x 1400	3,50	1,40	107	3,54	51,60	580
PP 4000 x 2400	4,00	2,40	107	4,04	39,50	1010
PP N 4000 x 1400	4,00	1,40	107	4,04	39,50	650
PP 5000 x 2400	5,00	2,40	130	5,04	52,60	1690
PP N 5000 x 1400	5,00	1,40	130	5,04	52,60	1070
PP 6000 x 2400	6,00	2,40	130	6,04	36,50	2210
PP N 6000 x 1400	6,00	1,40	130	6,04	36,50	1370

wynajem · serwis · sprzedaż · wynajem · serwis · sprzedaż · wynajem · serwis · sprzedaż